

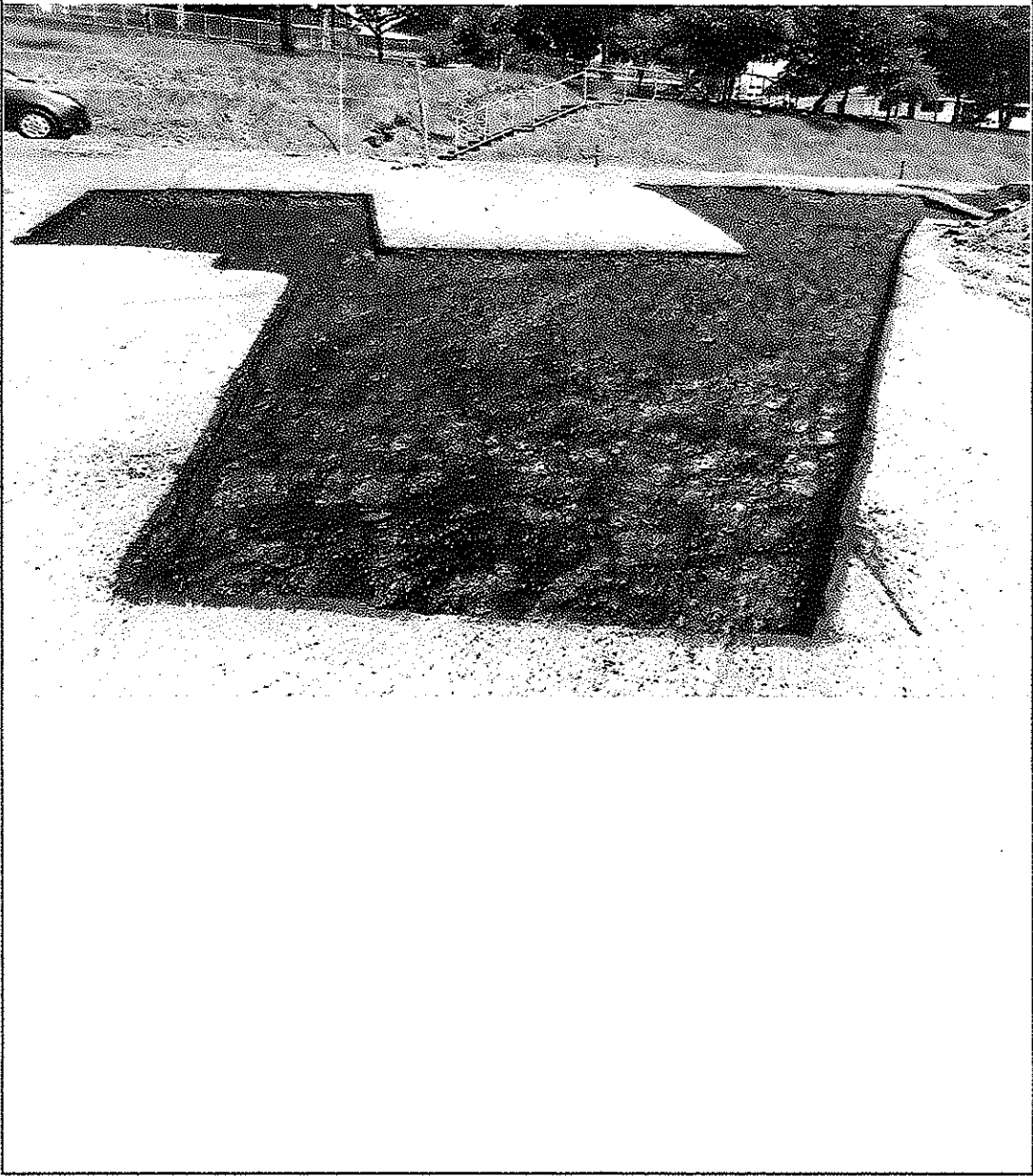
REGISTRO FOTOGRAFICO

Parqueo de Pavimento asfaltico (Incluye imprimacion o riego de liga, suministro, extendida y compactacion de la mezcla asfaltica) (CALLE 35 CON FERROCARRIL)



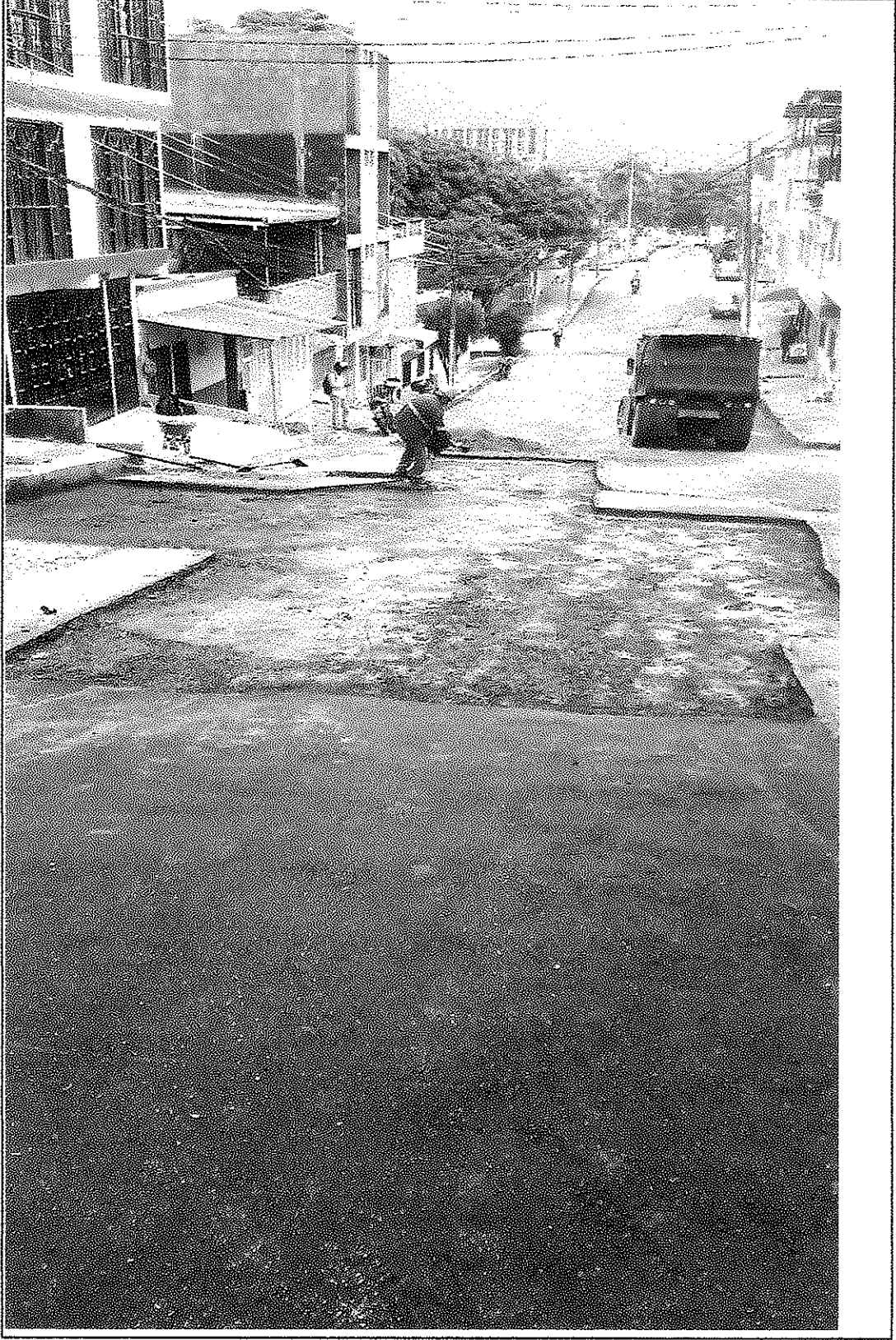
REGISTRO FOTOGRAFICO

EXCAVACIONES A MANO (CALLE 35 CON FERROCARRIL)



REGISTRO FOTOGRAFICO

Parqueo de Pavimento asfaltico (Incluye imprimacion o riego de liga, suministro, extendida y compactacion de la mezcla asfaltica) (CALE 35 CON FERROCARRIL)



REGISTRO FOTOGRAFICO

Parqueo de Pavimento asfaltico (Incluye imprimacion o riego de liga, suministro, extendida y compactacion de la mezcla asfaltica) (calle 36 detras del estadio)



REGISTRO FOTOGRAFICO

EXCAVACIONES A MANO (CALLE 35 CON FERROCARRIL)



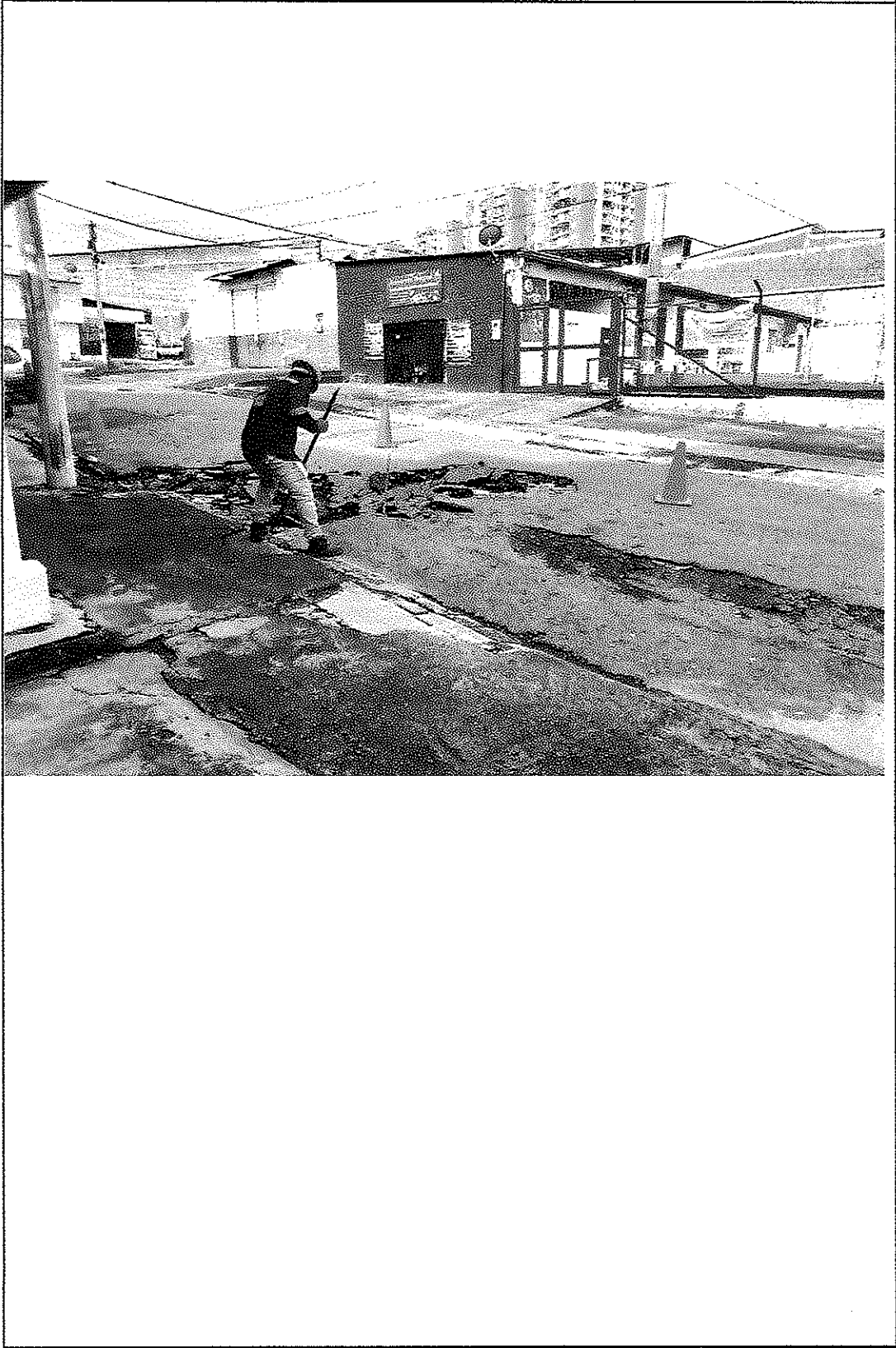
REGISTRO FOTOGRAFICO

Demolicion de carpeta asfaltica (LA FLORESTA CRA 2A CALLE 59-72)



REGISTRO FOTOGRAFICO

Demolicion de carpeta asfaltica (LA FLORESTA CRA 3A CALLE 59-34)



REGISTRO FOTOGRAFICO

Demolicion de carpeta asfaltica (calle 44 con guabinal)



REGISTRO FOTOGRAFICO

Parqueo de Pavimento asfaltico (LA FLORESTA FRENTE AL PARQUE)



REGISTRO FOTOGRAFICO

Parqueo de Pavimento asfáltico (LA FLORESTA CALLE 59 3-81)



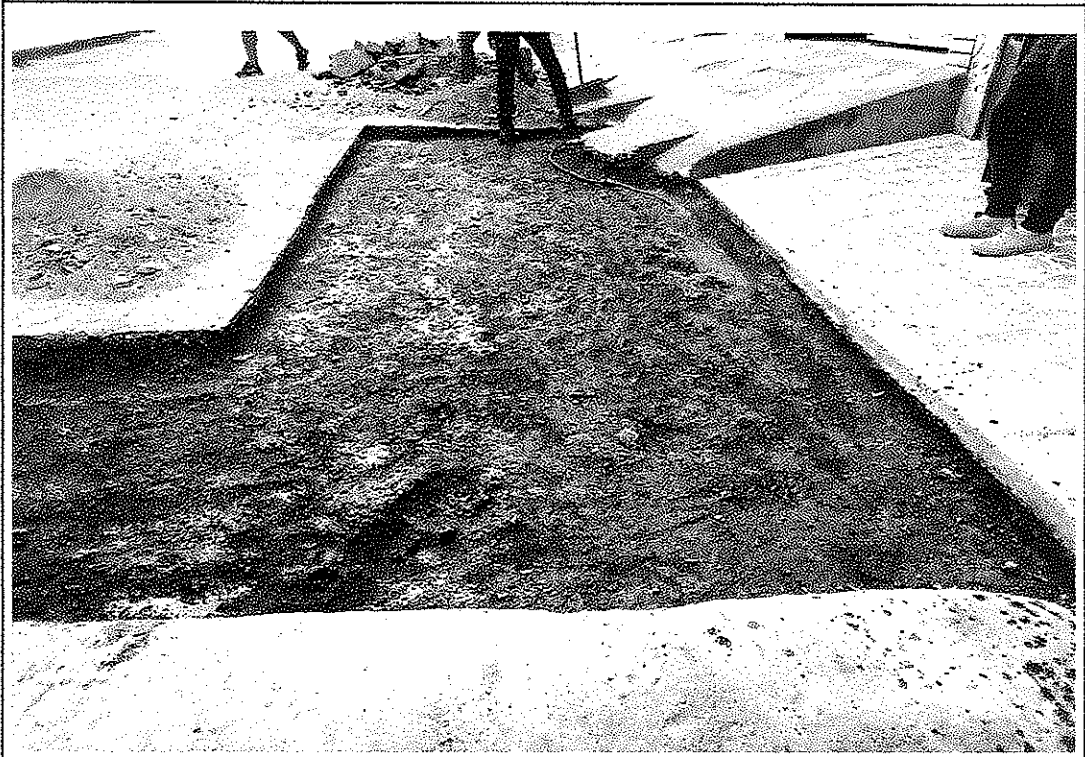
REGISTRO FOTOGRAFICO

Parqueo de Pavimento asfaltico (LA FLORESTA CRA 3A CALLE 59-34)



REGISTRO FOTOGRAFICO

Parqueo de Pavimento asfaltico (LA FLORESTA CALLE 59 3-81)



REGISTRO FOTOGRAFICO

Parqueo de Pavimento asfaltico (LA FLORESTA CALLE 59 3-09)



REGISTRO FOTOGRAFICO

Parqueo de Pavimento asfaltico (LA FLORESTA CRA 3A CALLE 59-34)



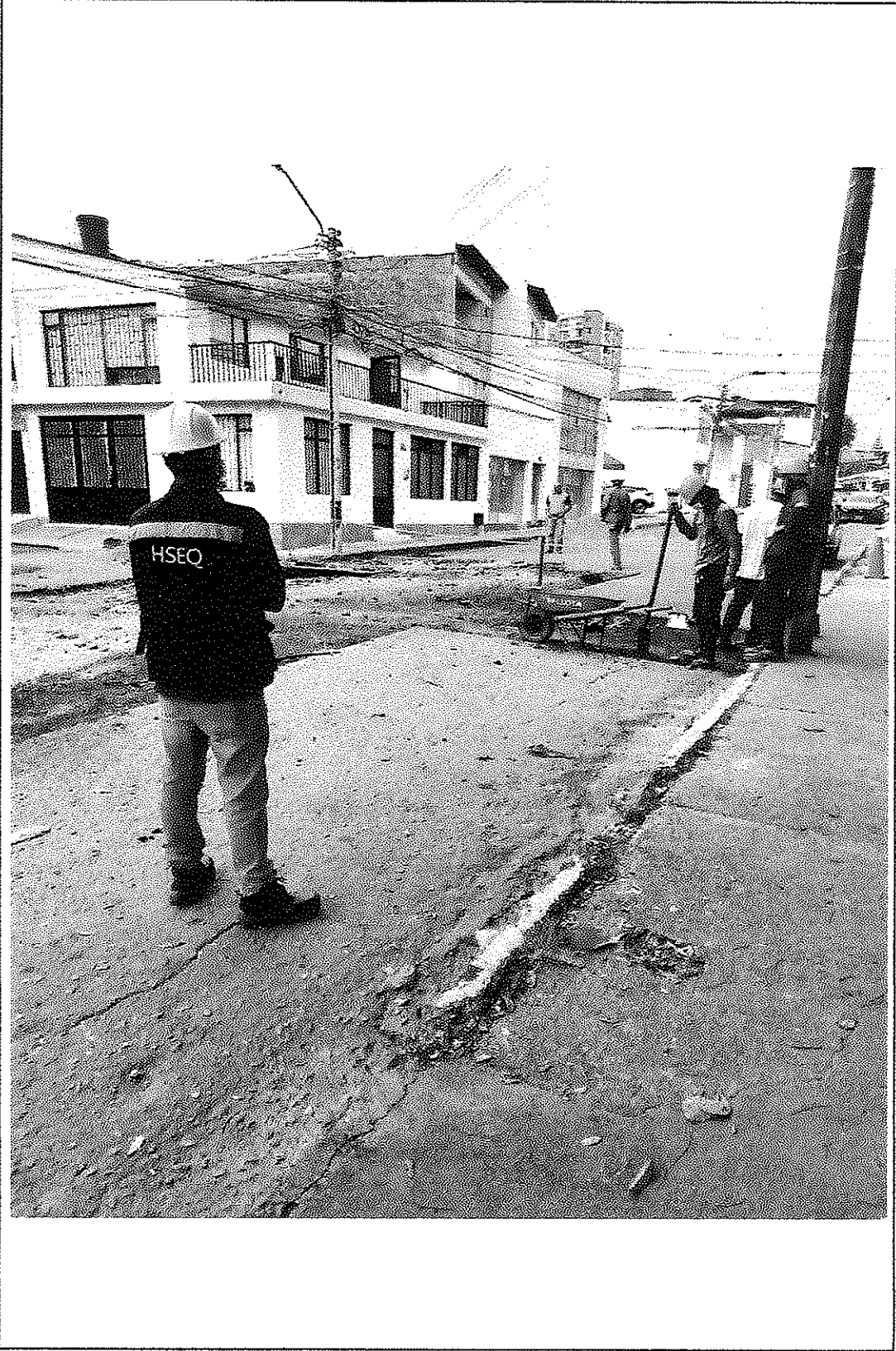
REGISTRO FOTOGRAFICO

Parqueo de Pavimento asfaltico (LA FLORESTA CRA 3A CALLE 59-34)



REGISTRO FOTOGRAFICO

Excavacion en material comun. (LA FLORESTA FRENTE AL PARQUE)



REGISTRO FOTOGRAFICO

Señales provisional móvil para obra tipo trípode incluye tablero (LA FLORESTA FRENTE AL PARQUE)



REGISTRO FOTOGRAFICO

Señales provisional móvil para obra tipo trípode incluye tablero (LA FLORESTA CALLE 59 3-81)



REGISTRO FOTOGRAFICO

Aplicación de mezcla asfáltica (CALLE 26 ENTRE 6TA Y 7MA)



REGISTRO FOTOGRAFICO

Aplicación de mezcla asfáltica (CALLE 26 ENTRE 6TA Y 7MA)



REGISTRO FOTOGRAFICO

Rotura de pavimento rigido (CALLE 44 ENTRE 6TA Y 7MA)



REGISTRO FOTOGRAFICO

Rotura de pavimento rigido (CALLE 44 ENTRE 6TA Y 7MA)



REGISTRO FOTOGRAFICO

Cargue y retiro de material sobrante (7 DE AGOSTO)

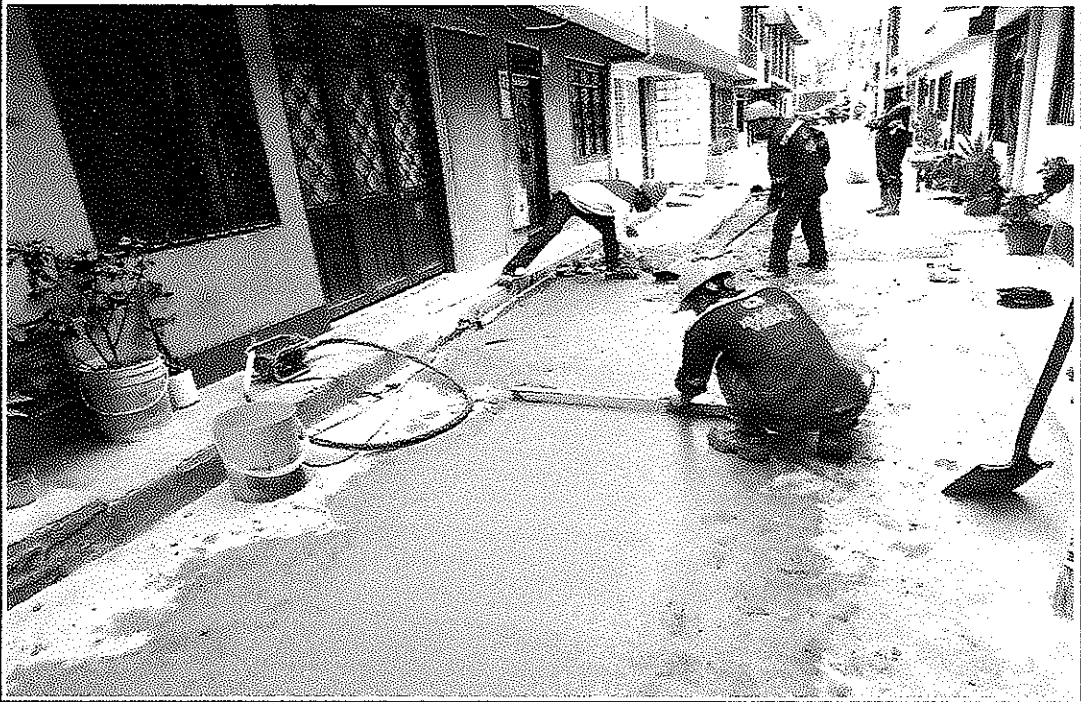


REGISTRO FOTOGRAFICO



REGISTRO FOTOGRAFICO

Construccion de placa de concreto de e= 15 cm (EL SALADO CALLE 125)



REGISTRO FOTOGRAFICO

Construccion de placa de concreto de e= 15 cm (EL SALADO CALLE 125)



REGISTRO FOTOGRAFICO

Corte de pavimento rigido con cortadora (EL SALADO CALLE 125)



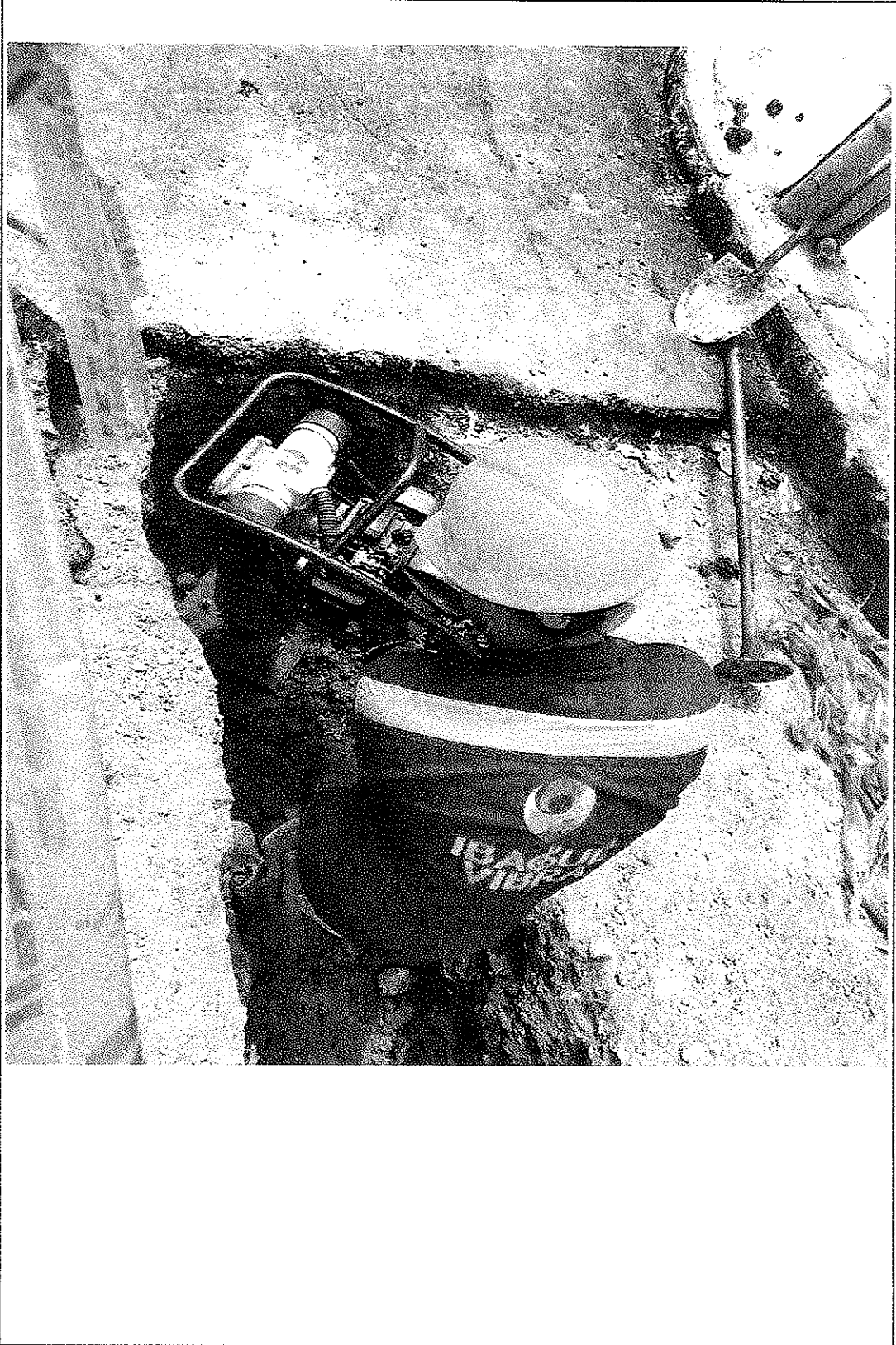
REGISTRO FOTOGRAFICO

Rotura de pavimento rigido (EL SALADO CALLE 125)



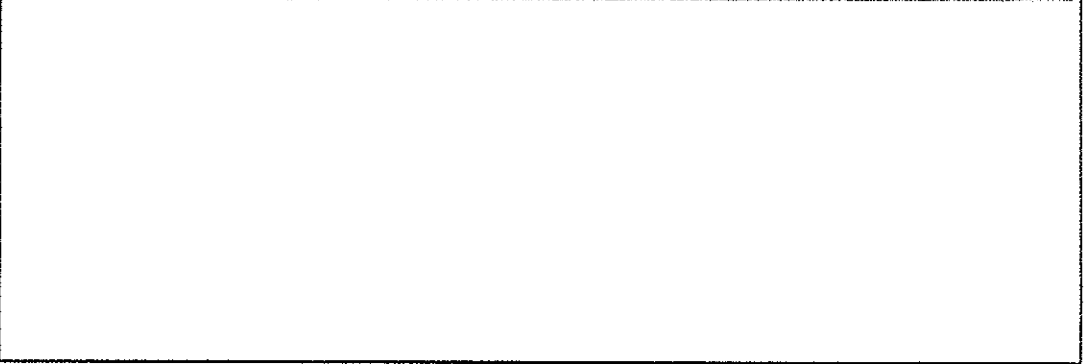
REGISTRO FOTOGRAFICO

Aplicación y compactación de base granular (LA FLORESTA CALLE 59 3-09)



REGISTRO FOTOGRAFICO

Aplicación y compactación de base granular (LA FLORESTA CALLE 59 3-09)



MEMORIAS DE CALCULO.

OF. PRINCIPAL: Av. Ambalá No. 69-80 - C.C. Plazas del Bosque Ofic. 303
repcion@asfaltemos.co
Teléfonos: +(57) 8 2755410 +(57) 8 2755412
Ibagué - Tolima, Colombia.

www.asfaltemos.co



132



Dirección: CARRERA 3 No. 1-04 INSTALACIONES DE LA PLANTA DE TRATAMIENTO DE AGUA POTABLE - SEDE BARRIO LA POLA

Contratista: ASFALTEMOS SAS

Supervisor: HAROLD ROSEMBERT RODRIGUEZ SANCHEZ

Fecha Inicio: 9 DE NOVIEMBRE DE 2021 Fecha Terminación: 08 DE FEBRERO DE 2022

MEMORIAS DE CALCULO

Localización	MARGEN	LONGITUD	ANCHO	ALTURA	AREA	TOTAL
CRA 10 CALLE 4A-19						
PLACA EN CONCRETO		1.32	1.425	0.1	1.881	
Cargue y Retiro de sobrantes hasta 16 km a Maquina		1.32	1.425	0.1	1.881	0.15
CALLE 1 BIS CARRERA 10A AGUSTO MEDINA						
PLACA EN CONCRETO		7	1.38	0.1	9.66	
Cargue y Retiro de sobrantes hasta 16 km a Maquina		7	1.38	0.3	9.66	2.90
LA FLORESTA FRENTE AL PARQUE						
PAVIMENTO EN CONCRETO						
Cargue y Retiro de sobrantes hasta 16 km a Maquina		3.5	0.74	0.11	2.59	0.28
		3.27	0.47	0.11	1.5369	0.17
EL SALADO CALLE 125						
PAVIMENTO EN CONCRETO				0.15	76.16	
Cargue y Retiro de sobrantes hasta 16 km a Maquina				0.15	76.16	11.42
CALLE 44 ENTRE 6TA Y 7MA						
PAVIMENTO EN CONCRETO				0.15	97.9	
Cargue y Retiro de sobrantes hasta 16 km a Maquina				0.15	97.9	14.69
7 DE AGOSTO						
PAVIMENTO EN CONCRETO				0.15	50.46	
Cargue y Retiro de sobrantes hasta 16 km a Maquina				0.15	50.46	7.57
CALLE 1 BIS CARRERA 10A AGUSTO MEDINA						
PLACA EN CONCRETO		7	1.38	0.1	9.66	
Excavaciones en material común		7	1.38	0.2	9.66	1.93
EL SALADO CALLE 125						
PLACA EN CONCRETO				0.15	76.16	
Excavaciones en material común				0.15	76.16	11.42
CALLE 44 ENTRE 6TA Y 7MA						
PAVIMENTO EN CONCRETO				0.15	97.9	
Excavaciones en material común				0.15	39.7	5.96
7 DE AGOSTO						
PAVIMENTO EN CONCRETO				0.15	50.46	
Excavaciones en material común				0.15	16.79	2.52
CALLE 1 BIS CARRERA 10A AGUSTO MEDINA						
PLACA EN CONCRETO		7	1.38	0.15	9.66	
Excavaciones en material común		7	1.38	0.2	9.66	1.93
CRA 10 CALLE 4A-19						
PLACA EN CONCRETO		1.32	1.425	0.15	1.881	
Construcción placa en concreto 3000 P.S.I. e= 0,15 m.		1.32	1.425	0.15	1.881	1.88
CALLE 1 BIS CARRERA 10A AGUSTO MEDINA						
PLACA EN CONCRETO		7	1.38	0.15	9.66	
Construcción placa en concreto 3000 P.S.I. e= 0,15 m.		7	1.38	0.15	9.66	9.66
EL SALADO CALLE 125						
PLACA EN CONCRETO				0.15	76.16	
Construcción placa en concreto 3000 P.S.I. e= 0,15 m.				0.15	76.16	76.16
7 DE AGOSTO						
PAVIMENTO EN CONCRETO				0.15	50.46	
Construcción placa en concreto 3000 P.S.I. e= 0,15 m.				0.15	50.46	50.46



CONTRATO DE OBRA No. 0146 DEL 27 DE SEPTIEMBRE DE 2021

Direccion: CARRERA 3 No. 1-04 INSTALACIONES DE LA PLANTA DE TRATAMIENTO DE AGUA POTABLE - SEDE BARRIO LA POLA
 Contratista: ASFALTEMOS SAS
 Supervisor: HAROLD ROSEMBERT RODRIGUEZ SANCHEZ
 Fecha Inicio: 9 DE NOVIEMBRE DE 2021 Fecha Terminacion: 08 DE FEBRERO DE 2022

CRA 10 CALLE 4A-19						
PLACA EN CONCRETO		1.32	1.425	0.1	1.881	
Corte de Pavimento Rígido con Cortadora		1.32	1.425	0.1	1.881	4.01
CALLE 1 BIS CARRERA 10A AGUSTO MEDINA						
PLACA EN CONCRETO		7	1.38	0.1	9.66	
Corte de Pavimento Rígido con Cortadora		7	1.38	0.1	9.66	9.76
EL SALADO CALLE 125						
PLACA EN CONCRETO				0.15	76.16	
Corte de Pavimento Rígido con Cortadora					76.16	24.15
CALLE 44 ENTRE 6TA Y 7MA						
PAVIMENTO EN CONCRETO				0.15	97.9	
Corte de Pavimento Rígido con Cortadora					97.9	46.52
7 DE AGOSTO						
PAVIMENTO EN CONCRETO				0.15	50.46	
Corte de Pavimento Rígido con Cortadora					50.46	17.65
CRA 10 CALLE 4A-19						
PLACA EN CONCRETO		1.32	1.425	0.1	1.881	
Rotura pavimento rígido		1.32	1.425	0.1	1.881	0.19
CALLE 1 BIS CARRERA 10A AGUSTO MEDINA						
PLACA EN CONCRETO		7	1.38	0.1	9.66	
Rotura pavimento rígido		7	1.38	0.1	9.66	0.97
LA FLORESTA FRENTE AL PARQUE						
PLACA EN CONCRETO						
Rotura pavimento rígido		3.5	0.74	0.11	2.59	0.28
		3.27	0.47	0.11	1.5369	0.17
EL SALADO CALLE 125						
PLACA EN CONCRETO				0.15	76.16	
Rotura de pavimento rígido				0.15	13.512	2.09
LA FLORESTA CALLE 59 2A-43						
PAVIMENTO EN ASFALTO				0.1	4.18	
				0.1	6.12	
				0.15	15.98	
Rotura de pavimento rígido				0.15	10.7576	1.61
CALLE 44 ENTRE 6TA Y 7MA						
PAVIMENTO EN CONCRETO				0.15	97.9	
Rotura de pavimento rígido				0.15	58.2	8.73
7 DE AGOSTO						
PAVIMENTO EN CONCRETO				0.15	50.46	
Rotura de pavimento rígido				0.15	33.67	5.05
CRA 10 CALLE 4A-19						
PLACA EN CONCRETO		1.55	1.35	0.1	2.0925	
Señalización en Guadua C/3 mts y Polisombra de h=2mts		1.55	1.35	0.1	2.0925	5.80
CALLE 1 BIS CARRERA 10A AGUSTO MEDINA						
PLACA EN CONCRETO		6.9	1.4	0.07	9.66	
Señalización en Guadua C/3 mts y Polisombra de h=2mts		6.9	1.4	0.25	9.66	16.60
CRA 3 CALLES 24						
PAVIMENTO EN ASFALTO		2.68	1.71	0.16	4.5828	
Señalización en Guadua C/3 mts y Polisombra de h=2mts		2.68	1.71	0.16	4.5828	8.78



PREACTA DE OBRA No. 01

CONTRATO DE OBRA No. 0146 DEL 27 DE SEPTIEMBRE DE 2021

Dirección: CARRERA 3 No. 1-04 INSTALACIONES DE LA PLANTA DE TRATAMIENTO DE AGUA POTABLE - SEDE BARRIO LA POLA
 Contratista: ASFALTEMOS SAS
 Supervisor: HAROLD ROSEMBERT RODRIGUEZ SANCHEZ
 Fecha Inicio: 9 DE NOVIEMBRE DE 2021 Fecha Terminación: 08 DE FEBRERO DE 2022

CRA 3 CALLE 4-112							
PAVIMENTO EN ASFALTO		3.27	1.27	0.12	4.1529		
		0.7	0.3	0.12	0.21		
		0.84	0.94	0.1	0.7566		
		0.8	1.22	0.1	0.943		
Señalización en Guadua C/3 mts y Polisombra de h=2mts		3.27	1.27	0.12	4.1529	9.08	
		0.7	0.3	0.12	0.21	2.00	
		0.84	0.94	0.1	0.7896	3.56	
		0.8	1.22	0.1	0.976	4.04	
CRA 3 CALLE 4							
PAVIMENTO EN ASFALTO		2.37	1.68	0.15	3.9816		
		1.42	1.9	0.15	2.698		
		0.66	0.45	0.11	0.297		
		2.37	1.68	0.15	3.9816	8.10	
Señalización en Guadua C/3 mts y Polisombra de h=2mts		1.42	1.9	0.15	2.698	6.64	
		0.66	0.45	0.11	0.297	2.22	
		2.75	1.24	0.08	3.41		
		2.27	0.9	0.12	2.043		
Señalización en Guadua C/3 mts y Polisombra de h=2mts		2.75	1.24	0.08	3.41	7.98	
		2.27	0.9	0.12	2.043	6.34	
	CRA 3 CALLE 2-40						
	PAVIMENTO EN ASFALTO		9.8	1.92	0.13	18.816	
		1.95	1.15	0.13	2.2425		
		9.8	1.92	0.13	18.816	23.44	
		1.9	1.15	0.13	2.185	6.10	
Señalización en Guadua C/3 mts y Polisombra de h=2mts		9.8	1.92	0.13	18.816	23.44	
		1.9	1.15	0.13	2.185	6.10	
	CRA 3 CALLE 2-66						
	PAVIMENTO EN ASFALTO		3	1.8	0.12	5.4	
		1.6	1.1	0.12	1.76		
		3	1.8	0.12	4.663	9.60	
		1.6	1.1	0.12	1.023	5.40	
Señalización en Guadua C/3 mts y Polisombra de h=2mts		3	1.8	0.12	4.663	9.60	
		1.6	1.1	0.12	1.023	5.40	
	CRA 5 CALLE 3-19						
	PAVIMENTO EN ASFALTO		5.94	3.4	0.12	20.196	
		2.76	1.42	0.1	3.9192		
		5.94	3.4	0.12	20.196	18.68	
		2.76	1.42	0.1	3.9192	0.39	
Señalización en Guadua C/3 mts y Polisombra de h=2mts		5.94	3.4	0.12	20.196	18.68	
		2.76	1.42	0.1	3.9192	0.39	
		2.55	1.4	0.1	3.57	7.90	
		2.55	1.4	0.1	3.57	7.90	
CRA 10 CALLE 4A-19							
PAVIMENTO EN ASFALTO		2.8	2.98	0.1	8.344		
		1.64	3.75	0.1	6.15		
		2.585	3.34	0.1	8.6339		
		5.54	1.92	0.1	10.6368		
Señalización en Guadua C/3 mts y Polisombra de h=2mts		2.8	2.98	0.1	8.344	11.96	
		1.64	3.75	0.1	6.15	10.78	
		2.585	3.34	0.1	8.6339	11.85	
		5.54	1.92	0.1	10.6368	14.92	
CARRERA 5 CALLE 3							
PAVIMENTO EN ASFALTO		1.5	0.93	0.1	1.395		
		1.38	0.96	0.15	1.3248		
		1.03	1.72	0.1	1.7716		
		1.53	0.92	0.1	1.4076		
		0.995	3.1	0.1	3.0845		
		1.36	8.65	0.1	11.764		
		2.57	0.77	0.1	1.9789		
		2.785	1.5	0.1	4.1775		
		1.25	1.56	0.1	0.975		
		2.185	3.9	0.1	8.5215		
		2.185	3.9	0.1	8.5215		



PREACTA DE OBRA No. 01

CONTRATO DE OBRA No. 0146 DEL 27 DE SEPTIEMBRE DE 2021

Direccion: CARRERA 3 No. 1-04 INSTALACIONES DE LA PLANTA DE TRATAMIENTO DE AGUA POTABLE - SEDE BARRIO LA POLA

Contratista: ASFALTEMOS SAS

Supervisor: HAROLD ROSEMBERT RODRIGUEZ SANCHEZ

Fecha inicio: 9 DE NOVIEMBRE DE 2021 Fecha Terminacion: 08 DE FEBRERO DE 2022

Señalización en Guadua C/3 mts y Polisombra de h=2mts		1.5	0.93	0.1	1.40	4.85
		1.38	0.96	0.15	1.32	4.69
		1.03	1.72	0.1	1.77	5.50
		1.53	0.92	0.1	1.41	4.90
		0.995	3.1	0.1	3.08	4.27
		1.36	8.65	0.1	11.76	9.12
		2.57	0.77	0.1	1.98	1.96
		2.785	1.5	0.1	4.18	1.50
	1.25	1.56	0.1	0.98	2.00	
	2.185	3.9	0.1	8.52	4.95	
CALLE 3 N° 5-77						
PAVIMENTO EN ASFALTO		2.77	2	0.1	5.54	
		1.21	1.61	0.1	1.9481	
		1.95	1.46	0.1	2.847	
		1.22	1.08	0.1	1.3176	
Señalización en Guadua C/3 mts y Polisombra de h=2mts		2.77	2	0.1	5.54	9.54
		1.21	1.61	0.1	1.9481	5.64
		1.95	1.46	0.1	2.847	6.82
		1.22	1.08	0.1	1.3176	4.60
CALLE 4 N° 11-42 BIS						
PAVIMENTO EN ASFALTO		1.97	1.2	0.1	2.364	
Señalización en Guadua C/3 mts y Polisombra de h=2mts		1.97	1.2	0.1	2.364	6.24
CRA 3 CALLE 5-24						
PAVIMENTO EN ASFALTO		2.68	1.71	0.16	4.5828	
Cargue y Retiro de sobrantes hasta 16 km a Maquina		2.68	1.71	0.16	4.5828	0.73
CRA 3 CALLE 4-112						
PAVIMENTO EN ASFALTO		3.27	1.27	0.12	4.1529	
		0.7	0.3	0.12	0.21	
		0.84	0.94	0.1	0.7896	
		0.8	1.22	0.1	0.976	
Cargue y Retiro de sobrantes hasta 16 km a Maquina		3.27	1.27	0.12	4.15	0.50
		0.7	0.3	0.12	0.21	0.03
		0.84	0.94	0.10	0.79	0.08
		0.8	1.22	0.10	0.976	0.10
CRA 3 CALLE 4						
PAVIMENTO EN ASFALTO		2.37	1.68	0.15	3.9816	
		1.42	1.9	0.15	2.698	
		0.66	0.45	0.11	0.297	
		2.37	1.68	0.15	3.98	0.60
Cargue y Retiro de sobrantes hasta 16 km a Maquina		1.42	1.9	0.15	2.70	0.40
		0.66	0.45	0.11	0.30	0.03
CRA 3 HOTEL CASA MORALES						
PAVIMENTO EN ASFALTO		2.75	1.24	0.08	3.41	
		2.27	0.9	0.12	2.043	
Cargue y Retiro de sobrantes hasta 16 km a Maquina		2.75	1.24	0.08	3.41	0.27
		2.27	0.9	0.12	2.04	0.25
CRA 3 CALLE 2-40						
PAVIMENTO EN ASFALTO		9.8	1.92	0.13	18.816	
		1.96	1.15	0.13	2.254	
Cargue y Retiro de sobrantes hasta 16 km a Maquina		9.8	1.92	0.13	18.82	2.45
		1.9	1.15	0.13	2.19	0.28
		1.84	0.1	0.13	0.18	0.02
CRA 3 CALLE 2-66						
PAVIMENTO EN ASFALTO		3	1.8	0.12	4.663	
		1.6	1.1	0.12	1.023	
Cargue y Retiro de sobrantes hasta 16 km a Maquina		3	1.8	0.12	4.66	1.32
		1.6	1.1	0.12	1.02	0.12



PREACTA DE OBRA No. 01

CONTRATO DE OBRA No. 0146 DEL 27 DE SEPTIEMBRE DE 2021

Dirección: CARRERA 3 No. 1-04 INSTALACIONES DE LA PLANTA DE TRATAMIENTO DE AGUA POTABLE - SEDE BARRIO LA POLA
 Contratista: ASFALTEMOS SAS
 Supervisor: HAROLD ROSEMBERT RODRIGUEZ SANCHEZ
 Fecha Inicio: 9 DE NOVIEMBRE DE 2021 Fecha Terminación: 08 DE FEBRERO DE 2022

CRA 5 CALLE 3-19						
PAVIMENTO EN ASFALTO		5.94	3.4	0.12	20.196	
		2.76	1.42	0.12	3.9192	
		2.55	1.45	0.12	3.6975	
Cargue y Retiro de sobrantes hasta 16 km a Maquina		5.94	3.4	0.12	20.20	2.42
		2.76	1.42	0.10	3.92	0.99
		1.5	0.65	0.25	0.98	0.24
		2.55	1.4	0.10	3.57	0.36
		0.7	1.15	0.25	0.81	0.20
		0.7	0.25	0.20	0.18	0.04
CRA 10 CALLE 4A-19						
PAVIMENTO EN ASFALTO		2.8	2.98	0.1	8.344	
		1.64	3.75	0.1	6.15	
		2.585	3.34	0.1	8.6339	
		5.54	1.92	0.1	10.6368	
Cargue y Retiro de sobrantes hasta 16 km a Maquina		2.8	2.98	0.1	8.344	0.89
		1.64	3.75	0.1	6.15	0.62
		2.585	3.34	0.1	8.6339	0.86
		5.54	1.92	0.1	10.6368	1.06
CARRERA 5 CALLE 3						
PAVIMENTO EN ASFALTO		1.5	0.93	0.1	1.40	
		1.38	0.96	0.15	1.32	
		1.03	1.72	0.1	1.77	
		1.53	0.92	0.1	1.41	
Cargue y Retiro de sobrantes hasta 16 km a Maquina					29.98	
		1.5	0.93	0.1	1.40	0.14
		1.38	0.96	0.15	1.32	0.20
		1.03	1.72	0.1	1.77	0.18
		1.53	0.92	0.1	1.41	0.14
			0.1	29.98	3.00	
CALLE 3 N° 5-77						
PAVIMENTO EN ASFALTO		2.785	2	0.1	5.57	
		1.225	1.625	0.1	1.990625	
		1.98	1.5	0.1	2.97	
		1.2	1.1	0.1	1.32	
		0.35	0.47	0.1	0.1645	
Cargue y Retiro de sobrantes hasta 16 km a Maquina		2.77	2	0.1	5.54	0.55
		1.21	1.61	0.1	1.9481	0.19
		1.95	1.46	0.1	2.847	0.28
		1.7	1.2	0.2	2.04	0.41
		1.22	1.08	0.1	1.3176	0.13
	1.22	1.08	0.25	1.3176	0.33	
CALLE 4 N° 11-42 BIS						
PAVIMENTO EN ASFALTO		1.97	1.2	0.1	2.364	
Cargue y Retiro de sobrantes hasta 16 km a Maquina		1.97	1.2	0.1	2.364	0.24
CALLE 37 N° 4B-83						
PAVIMENTO EN ASFALTO		1.67	1.535	0.1	2.56345	
		1.95	1.145	0.1	2.23275	
		1.07	3.045	0.1	3.25815	
		2.4	1.825	0.1	4.38	
Cargue y Retiro de sobrantes hasta 16 km a Maquina		1.67	1.535	0.1	2.56345	0.26
		1.75	1.145	0.1	2.00375	0.20
		1.15	3.045	0.1	3.50175	0.35
		2.4	1.84	0.1	4.416	0.44



PREACTA DE OBRA No. 01

CONTRATO DE OBRA No. 0146 DEL 27 DE SEPTIEMBRE DE 2021

Direccion: CARRERA 3 No. 1-04 INSTALACIONES DE LA PLANTA DE TRATAMIENTO DE AGUA POTABLE - SEDE BARRIO LA POLA
Contratista: ASFALTEMOS SAS
Supervisor: HAROLD ROSEMBERT RODRIGUEZ SANCHEZ
Fecha inicio: 9 DE NOVIEMBRE DE 2021 **Fecha Terminacion:** 08 DE FEBRERO DE 2022

CALLE 36 FRENTE AL ESTADIO						
PAVIMENTO EN ASFALTO		1.105	1.55	0.1	1.71275	
Cargue y Retiro de sobrantes hasta 16 km a Maquina		1.105	1.55	0.1	1.71275	0.17
CALLE 36 CON FERROCARRIL						
PAVIMENTO EN ASFALTO				0.1	29.57	
				0.1	128.32	
				0.1	31.57	3.15
Cargue y Retiro de sobrantes hasta 16 km a Maquina				0.1	150.94	13.05
		0.75	0.4	0.1	0.3	0.03
		0.6	0.37	0.1	0.222	0.02
		0.3	0.3	0.1	0.09	0.01
CALLE 31 CARRERA 6						
PAVIMENTO EN ASFALTO		2.3	1.22	0.1	2.806	
		1.34	0.92	0.1	1.2328	
Cargue y Retiro de sobrantes hasta 16 km a Maquina		2.3	1.22	0.1	2.806	0.24
		1.34	0.92	0.1	1.2328	0.12
CALLE 69 CRA 8						
PAVIMENTO EN ASFALTO				0.1	19.64	
				0.1	22.3	
Cargue y Retiro de sobrantes hasta 16 km a Maquina				0.1	19.64	1.56
				0.1	22.3	2.03
JORDAN 9 ETAPA MANZANA V CASA 47						
PAVIMENTO EN ASFALTO				0.1	26.395	
Cargue y Retiro de sobrantes hasta 16 km a Maquina				0.1	26.395	2.64
CALLE 42 CON GUABINAL						
PAVIMENTO EN ASFALTO		1	1.18	0.11	1.18	
		3.39	1.07	0.11	3.6273	
		1.75	2.2	0.11	3.85	
		1.07	2.45	0.11	2.6215	
Cargue y Retiro de sobrantes hasta 16 km a Maquina		1	1.18	0.11	1.18	0.13
		3.39	1.07	0.11	3.6273	0.40
		1.75	2.2	0.11	3.85	0.42
		1.07	2.45	0.11	2.6215	0.29
LA FLORESTA CRA 3A CALLE 59-34						
PAVIMENTO EN ASFALTO				0.1	4.23	
				0.1	13.13	
				0.1	33.3	
				0.1	1.05	
Cargue y Retiro de sobrantes hasta 16 km a Maquina				0.1	4.23	0.42
				0.1	13.13	1.31
				0.1	33.3	3.33
				0.1	1.05	0.11
		3.24	0.7	0.15	2.268	0.34
		1.95	2.3	0.15	4.485	0.67
		4	1	0.15	4	0.60
		2	1	0.15	2	0.30
		1.3	1.4	0.15	1.82	0.27
		1.6	1.4	0.15	2.24	0.34
LA FLORESTA CALLE 59 3-22						
PAVIMENTO EN ASFALTO				0.1	3.13	
Cargue y Retiro de sobrantes hasta 16 km a Maquina				0.1	3.13	0.31



CONTRATO DE OBRA No. 0146 DEL 27 DE SEPTIEMBRE DE 2021

Dirección: CARRERA 3 No. 1-04 INSTALACIONES DE LA PLANTA DE TRATAMIENTO DE AGUA POTABLE - SEDE BARRIO LA POLA

Contratista: ASFALTEMOS SAS

Supervisor: HAROLD ROSEMBERT RODRIGUEZ SANCHEZ

Fecha Inicio: 9 DE NOVIEMBRE DE 2021 Fecha Terminación: 08 DE FEBRERO DE 2022

LA FLORESTA CALLE 59 3-81						
PAVIMENTO EN ASFALTO				0.1	2.5	
		1.1	0.55	0.1	0.605	
		1.2	1.43	0.1	1.716	
				0.1	24.17	
Cargue y Retiro de sobrantes hasta 16 km a Maquina				0.1	2.5	0.25
		1.1	0.55	0.1	0.605	0.06
		1.2	1.43	0.1	1.716	0.17
				0.1	24.17	2.42
LA FLORESTA CRA2A CALLE 59-72						
PAVIMENTO EN ASFALTO				0.1	68.75	
				0.1	11.36	
				0.1	68.75	6.88
Cargue y Retiro de sobrantes hasta 16 km a Maquina				0.1	11.36	1.14
		2	2.8	0.1	5.6	0.56
LA FLORESTA CRA3 CALLE 59-04						
PAVIMENTO EN ASFALTO				0.1	13.77	
				0.1	6.26	
				0.1	25.76	
Cargue y Retiro de sobrantes hasta 16 km a Maquina				0.1	13.77	1.38
				0.1	6.26	0.63
				0.1	25.76	2.58
LA FLORESTA FRENTE AL PARQUE						
PAVIMENTO EN ASFALTO				0.1	2.98	
				0.1	105.96	
				0.1	3.73	
Cargue y Retiro de sobrantes hasta 16 km a Maquina				0.1	2.98	0.30
				0.1	105.96	10.60
				0.1	3.73	0.37
LA FLORESTA CALLE 59 3-09						
PAVIMENTO EN ASFALTO				0.1	16.84	
				0.1	16.84	1.68
Cargue y Retiro de sobrantes hasta 16 km a Maquina		7.3	1.4	1.5	10.22	15.33
LA FLORESTA CALLE 59 2A-43						
PAVIMENTO EN ASFALTO				0.1	4.18	
				0.1	6.12	
				0.15	15.98	
Cargue y Retiro de sobrantes hasta 16 km a Maquina				0.1	4.18	0.42
				0.1	6.12	0.61
				0.15	15.98	2.40
LA FLORESTA CALLE 59 2A-19						
PAVIMENTO EN ASFALTO				0.1	3.03	
				0.1	4.99	
Cargue y Retiro de sobrantes hasta 16 km a Maquina				0.1	3.03	0.30
				0.1	4.99	0.50
LA FLORESTA CRA 2 59-14						
PAVIMENTO EN ASFALTO				0.1	31.58	
				0.1	31.58	3.16
Cargue y Retiro de sobrantes hasta 16 km a Maquina						
LA FLORESTA CLE 59 2-59						
PAVIMENTO EN ASFALTO				0.1	22.62	
				0.1	2.62	
Cargue y Retiro de sobrantes hasta 16 km a Maquina				0.1	22.62	2.26
				0.1	2.62	0.26



CONTRATO DE OBRA No. 0146 DEL 27 DE SEPTIEMBRE DE 2021

Direccion: CARRERA 3 No. 1-04 INSTALACIONES DE LA PLANTA DE TRATAMIENTO DE AGUA POTABLE - SEDE BARRIO LA POLA

Contratista: ASFALTEMOS SAS
Supervisor: HAROLD ROSEMBERT RODRIGUEZ SANCHEZ

Fecha Inicio: 9 DE NOVIEMBRE DE 2021 Fecha Terminacion: 08 DE FEBRERO DE 2022

Table with multiple sections: LA FLORESTA CALLE 59 2-35, CALLE 26 ENTRE 6TA Y 7MA, CRA 3 CALLE 2-65, CRA 5 CALLE 3-19, CARRERA 5 CALLE 3, CALLE 3 N° 5-77. Each section contains rows for 'PAVIMENTO EN ASFALTO' and 'Excavaciones en material común' with columns for quantities and costs.



PREACTA DE OBRA No. 01

CONTRATO DE OBRA No. 0146 DEL 27 DE SEPTIEMBRE DE 2021

Direccion: CARRERA 3 No. 1-04 INSTALACIONES DE LA PLANTA DE TRATAMIENTO DE AGUA POTABLE - SEDE BARRIO LA POLA
 Contratista: ASFALTEMOS SAS
 Supervisor: HAROLD ROSEMBERT RODRIGUEZ SANCHEZ
 Fecha Inicio: 9 DE NOVIEMBRE DE 2021 Fecha Terminacion: 08 DE FEBRERO DE 2022

CRA 3 CALLES 24						
PAVIMENTO EN ASFALTO		2.68	1.71	0.16	4.5828	
Excavaciones en material común		2.68	1.71	0.16	4.5828	0.73
CRA 3 CALLE 4-112						
PAVIMENTO EN ASFALTO		3.27	1.27	0.12	4.1529	
		0.7	0.3	0.12	0.21	
		0.84	0.94	0.1	0.7566	
Excavaciones en material común		0.8	1.22	0.1	0.943	
		3.27	1.27	0.12	4.1529	0.50
		0.7	0.3	0.12	0.21	0.03
		0.84	0.94	0.1	0.7896	0.08
	0.8	1.22	0.1	0.976	0.10	
CRA 3 CALLE 4						
PAVIMENTO EN ASFALTO		2.37	1.68	0.15	3.9816	
		1.42	1.9	0.15	2.698	
		0.66	0.45	0.11	0.297	
Excavaciones en material común		2.37	1.68	0.15	3.9816	0.60
		1.42	1.9	0.15	2.698	0.40
		0.66	0.45	0.11	0.297	0.03
CRA 3 HOTEL CASA MORALES						
PAVIMENTO EN ASFALTO		2.75	1.24	0.08	3.41	
		2.27	0.9	0.12	2.043	
Excavaciones en material común		2.75	1.24	0.08	3.41	0.27
		2.27	0.9	0.12	2.043	0.25
CRA 3 CALLE 2-40						
PAVIMENTO EN ASFALTO		9.8	1.92	0.13	18.816	
		1.95	1.15	0.13	2.2425	
Excavaciones en material común		9.8	1.92	0.13	18.816	2.45
		1.9	1.15	0.13	2.185	0.28
		1.84	0.1	0.13	0.18	0.02
CRA 10 CALLE 4A-19						
PAVIMENTO EN ASFALTO		2.8	2.98	0.1	8.344	
		1.64	3.75	0.1	6.15	
		2.585	3.34	0.1	8.6339	
		5.54	1.92	0.1	10.6368	
Excavaciones en material común		2.8	2.98	0.1	8.344	0.83
		1.64	3.75	0.1	6.15	0.63
		2.585	3.34	0.1	8.6339	0.86
		5.54	1.92	0.1	10.6368	1.06
CALLE 4 N° 11-42 BIS						
PAVIMENTO EN ASFALTO		1.97	1.2	0.1	2.364	
Excavaciones en material común		1.97	1.2	0.1	2.364	0.24
CALLE 35 CON FERROCARRIL						
PAVIMENTO EN ASFALTO				0.1	29.57	
				0.1	128.32	
Excavaciones en material común		28.35	1.4	0.25	38.69	9.92
		2	0.41	0.3	0.82	0.25
		0.7	2	0.3	1.4	0.42
		1.4	2.5	0.3	3.5	1.05
				0.1	31.57	9.16
				0.1	130.94	13.09
		0.75	0.4	0.1	0.3	0.09
		0.6	0.37	0.1	0.222	0.07
		0.3	0.3	0.1	0.09	0.01